

# Diseño y Equipos Eléctricos de México, S.A. de C.V.

Fabricante Líder en Transformadores de Distribución y Potencia



## Visión

Nuestra visión es llevar a la compañía al liderazgo nacional en la industria eléctrica, siempre manteniendo los niveles de calidad más estrictos.

## Misión

Ofrecer nuestros productos y servicios en el sector eléctrico, con un sello de máxima calidad y confiabilidad, tecnología y valor superiores, con el fin de optimizar el desempeño de cada proyecto de nuestros clientes.

## Política de Calidad

Estamos comprometidos a producir transformadores eléctricos cumpliendo los requerimientos y necesidades de cada uno de nuestros clientes. Esto lo logramos a través del cumplimiento de especificaciones, procedimientos y normas aplicables. Además de la mejora continua de nuestro proceso dentro de un Sistema de Gestión de Calidad, certificado bajo la norma internacional ISO 9001:2008 QMI-SAI GLOBAL.



## Empresa

Diseño y Equipos Eléctricos de México S.A. de C.V. tiene firme su enfoque en el mercado nacional de transformadores eléctricos. Para alcanzar sus objetivos, la empresa sabe cómo desarrollar sus fortalezas con una eficiencia inigualable en la industria eléctrica. Desde la investigación y desarrollo, hasta la ingeniería de producto, y toda área administrativa, la empresa está comprometida con los más altos estándares de calidad en todos sus productos y servicios. Nuestro éxito al día de hoy, es una clara evidencia de la efectividad de nuestra estrategia tanto a nivel producto como a nivel negociación.

DEEMSA es una empresa 100% mexicana que se ha especializado, desde hace más de 30 años, en la fabricación de transformadores eléctricos de distribución y potencia; tipo industrial, residencial y para uso en corporativos. Actualmente estamos presentes en proyectos importantes distribuidos a lo largo del territorio nacional.

A partir de 1976 hasta la fecha, nuestra visión ha sido ser los mejores en cada uno de nuestros productos y servicios, para lograr un liderazgo en la industria eléctrica. Cada año de nuestra trayectoria ha sido fundamental en nuestra mejora continua y en la creación de procesos de innovación, los cuales nos han ayudado a mantener un alto nivel de tecnología.

Actualmente contamos con un nivel de experiencia que nos ha permitido alcanzar una alta capacidad de fabricar, no sólo transformadores bajo las normas y especificaciones estándar, sino también bajo las exigencias especiales según lo requiera el proyecto de cada uno de nuestros clientes. Todo esto se traduce en satisfacer íntegramente los requerimientos y necesidades más estrictas del mercado. Y esto a su vez, lo reflejamos en la producción de un equipo altamente eficiente y confiable para todos nuestros clientes.

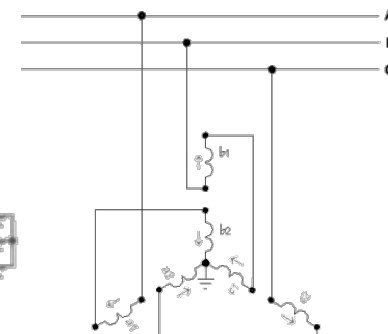
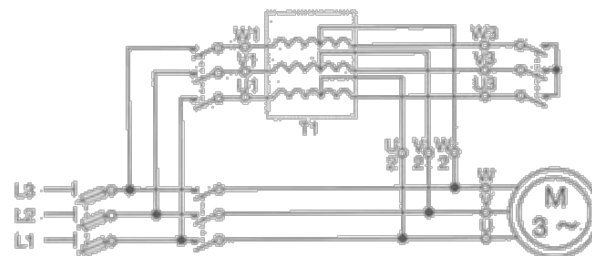
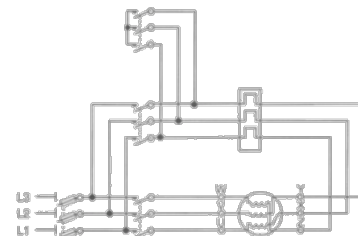
El sistema de fabricación que hemos adoptado, para el desarrollo de cada transformador, nos permite mantener vigentes y actualizadas las certificaciones que acreditan la calidad y confiabilidad de los procesos de producción. De igual manera cuidamos rigurosamente el control de las pruebas de laboratorio exigidas por las normas nacionales e internacionales.



## Producto

Desarrollamos una solución que cubra las necesidades de cada uno de sus proyectos:

- Transformador Tipo Pedestal.
- Transformador Tipo Subestación Compacta.
- Transformador Tipo Seco (VPI).
- Transformador Tipo Seco Encapsulados en Resina Epóxica.
- Transformador Bajo Normas Especiales:
  - Transformadores con conexión a tierra
  - Autotransformadores
  - Transformador con cambiador automático.
  - Transformador de potencia con cambiador bajo carga, y control automático para regular la tensión de línea
  - Integración de subestación modular y transformador tipo seco.
  - Transformador tipo resonante clave 40 kV: para ensayos y mediciones de descargas parciales.



- Especificaciones particulares en el equipo eléctrico:
  - Divisor de voltaje
  - Filtros
  - Cargas capacitivas

## Nuestros productos

- Transformadores Tipo Pedestal.
- Transformadores Tipo Subestación Compacta.
- Transformadores Tipo Seco (VPI).
- Transformadores Tipo Seco Encapsulados en Resina Epóxica.
- Transformadores Bajo Normas Especiales.

## Certificaciones

- Entidad Mexicana de Acreditación, A.C.  
EMA
- SAI GLOBAL CERTIFICATION  
ISO 9001:2008
- Departamento de certificación de productos eléctricos.  
LAPEM
- Comisión Federal de Electricidad  
CFE
- Petróleos Mexicanos  
PEMEX
- Asociación de Normalización y Certificación, A.C.  
ANCE





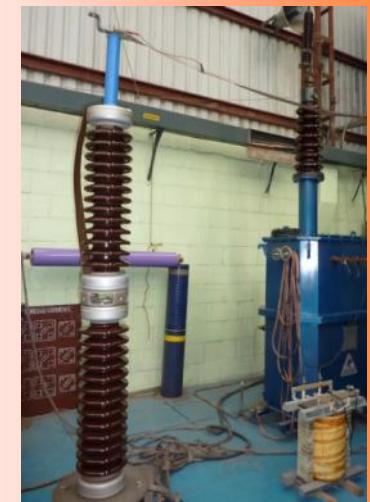
## Laboratorio de Pruebas

En nuestro laboratorio acreditado por la Entidad Mexicana de Acreditación, A.C. (EMA), evaluamos la conformidad de los transformadores de acuerdo a las normas y especificaciones aplicables a cada proyecto. Además de acuerdo a los convenios contractuales de nuestros clientes, se comprueban los valores de garantía; tales como impedancia, eficiencia, pérdidas en vacío, pérdidas debidas a la carga, niveles de ruido, pruebas de temperatura, etc. Todo ello con equipo de última generación, debidamente calibrado conforme a los aspectos legales y reglamentarios.

Para asegurar un producto de la más alta calidad, en nuestro laboratorio contamos con las siguientes pruebas:

NMX-J-169-ANCE-2004 | NMX-J-123-ANCE-2005

- Factor de potencia a los aislamientos
- Elevación de temperatura de los devanados
- Rigidez dieléctrica del aceite
- Medición de resistencias óhmicas
- Medición de resistencia de aislamiento
- Prueba de impulso por rayo
- Prueba de polaridad, diagrama fasorial y secuencia de fases.
- Relación de transformación
- Pérdida en vacío y corriente de excitación.
- Pérdidas debidas a la carga y tensión de impedancia.
- Prueba de tensión aplicada.
- Prueba de tensión inducida para transformadores de distribución y de potencia
- Prueba de hermeticidad
- Nivel de ruido
- Determinación del factor de potencia y la constante dieléctrica.
- Medición de descargas parciales



## Proyectos

Hemos logrado obtener proyectos importantes en diferentes estados de la República Mexicana, algunos de ellos son:

- Línea 12 del metro, Ciudad de México, D.F.
- Parque eólico La Mata, La Ventosa.
- Las Torres de Grupo Carso
- Polysius - Cementera en Guatemala
- Autotransformadores para arranque de motores a tensión reducida esquema Korndorfer 13,8 kV
- Reactor para la corrección del FP en líneas submarinas 700 kVA
- Transformador de puesta a tierra 500 kVA 13800/7967 – 480 V.
- Equipo Especial de Medición usados para Sistemas de Análisis de Descargas Parciales.

## Pruebas de validación del diseño al soporte de corto circuito

A la fecha se han enviado equipos para la validación del diseño al soporte de corto circuito, con resultados satisfactorios de los siguientes equipos:

Transformador tipo subestación

- 500 kVA 34500 – 480Y/277 V
- 500 kVA 23000 – 220Y/127 V
- 500 kVA 13200 – 220/127 V

Transformador tipo pedestal

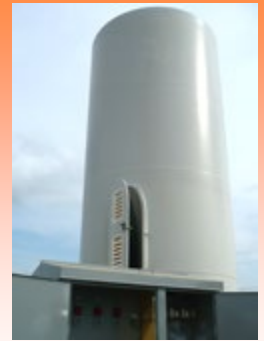
- 500 kVA 23000 – 480Y/277 V
- 300 kVA 13200YT/7620 – 220Y/127 V

Transformador de puesta a tierra

- 500 kVA 13800/7967 – 480 V

Transformador de potencia tipo pedestal

- 3000 kVA 23000 – 690Y/398 V



## Cientes

Algunos de nuestros clientes:





## Cientes

### Industria privada en el norte país que se dedica a la instalación en maquiladoras.

ALFA INGENIERÍA, S.A. DE C.V.  
BARRUETA INGENIERÍA ELÉCTRICA, S.A. DE C.V.  
RE INGENIERÍA, S.A. DE C.V.  
DIELEK DISEÑOS ELÉCTRICOS, S.A. DE C.V.  
ELÉCTRICA INDUSTRIAL SERVICIOS Y ASESORÍA, S.A. DE C.V.  
INGENIERÍA DE OBRAS ELÉCTRICAS Y/O MYB INGENIERÍA ELÉCTRICA Y ELECTRÓNICA S.A. DE C.V.  
INGENIERÍA HIDRÁULICA ELÉCTRICA Y MECÁNICA, S.A. DE C.V.  
INMOBILIARIA 2003, S.A. DE C.V.  
INSTALACIONES ELÉCTRICAS SOLORIO, S.A. DE C.V.  
ISIEM, S.A. DE C.V.  
PROCELEC  
PROMOTORA INDUSTRIAL JUÁREZ, S.A. DE C.V.  
PROYECTOS, REPARACIONES OBRAS Y CONSTRUCCIÓN ELECTROMECHANICA, S.A. DE C.V.  
RYC INGENIERIA, S.A. DE C.V.  
SAMSA INGENIERIA, S.A. DE C.V.  
SERVICIOS DE INSTALACIONES ELÉCTRICAS DE CHIHUAHUA, S.A. DE C.V.  
SERVICIOS ELÉCTRICOS INDUSTRIALES DE CD. JUÁREZ, S.A.  
SISTEMAS ELÉCTRICOS Y CONSTRUCCIÓN, S.A. DE C.V.  
SISTEMAS Y SERVICIOS DE INGENIERÍA S.A. DE C.V.  
SOSA INGENIERÍA ELÉCTRICA (TALLERES IDESA)

#### Algunos de las maquiladoras del Norte:

- CONDUCTORES Y COMPONENTES ELÉCTRICOS (GENERAL MOTORS)
- FAVESA (FORD)
- DELCO REMY (GENERAL MOTORS)
- RÍO BRAVO ELÉCTRICOS (GENERAL MOTORS)
- ALLEM BRADLEY
- GENERAL INSTRUMENTS
- DELMEX (GENERAL MOTORS)
- MITSUBISCHI

DEMEK DE MÉXICO, S.A. DE C.V. | Chihuahua, Chih.

CENTRAL ELÉCTRICA CUAUHTÉMOC, S.A. DE C.V. | Cd. Cuauhtémoc, Chih.

PROVEEDORA INDUSTRIAL DEL NOROESTE, S.A. DE C.V. | Cd. Obregón, Son.

INGENIERÍA ELÉCTRICA DIRIGIDA, S.A. DE C.V. | Torreon, Coah.

ADMÓN. TIENDAS DE DESCUENTO SORIANA | Gomez Palacio, Dgo.

INGENIERÍA ELÉCTRICA ESPECIALIZADA, S.A. DE C.V. | Culiacán, Sin.

## Cientes

### ■ Sector Cementero

México, D.F.

CEMENTOS CRUZ AZUL  
 CEMENTOS LAFARGE  
 CEMENTOS MEXICANOS | CEMEX  
 CEMENTOS TOLTECA  
 GRUPO HOLCIM APASCO  
 POLYSIUS DE MÉXICO, S.A. DE C.V.

### ■ Sector Textil

Puebla

CONSTRUCTORA E INMOBILIARIA EIFFEL, S.A. DE C.V.  
 GLOBAL JEAN'S, S.A. DE C.V.  
 JAMIL TEXTIL  
 NOVA TEXTIL MÉXICO, S.A. DE C.V.  
 SKYTEX MÉXICO, S.A. DE C.V.  
 SPINTEX, S.A. DE C.V.  
 TARRANT MÉXICO, S.R.L. DE C.V.  
 TEXTILES KN DE ORIENTE, S.A. DE C.V.

Grupo Kaltex

**MANUFACTURAS KALTEX, S.A. DE C.V.**  
 DENIMEX, S.A. DE C.V.  
 INMOBILIARIA PRIETO, S.A. DE C.V.  
 CONFECIONES SAN JUAN DEL RIO, S.A. DE C.V.

### ■ Sector Eléctrico e Iniciativa Privada

México, D.F.

AREVA T&D, S.A. DE C.V. | Toluca, Edo. de México  
 ABB MÉXICO, S.A. DE C.V. | San Luis Potosí, S.L.P.

#### SIEMENS, S.A. DE C.V.

ASESORES INDUSTRIALES Y PROYECTOS ROCER, S.A. DE C.V.  
 CORPORACIÓN INTEGRAL DE SERVICIOS Y PROYECTOS, S.A. DE C.V.  
 EATON TECHNOLOGIES, S. DE R.L. DE C.V.  
 EJES TRACTIVOS, S.A. DE C.V. (GRUPO SPICER)  
 INSTALACIONES ELECTROMECAÑICAS JABO, S.A. DE C.V.

#### TÉCNICA KUKUTSCHKA, S.A. DE C.V.

##### GRUPO MÉXICO:

- INDUSTRIAL MINERA MÉXICO
- MEXICANA DE COBRE
- MEXICANA DE CANANEA
- MINERALES METÁLICOS DEL NORTE.

EQUINDUSTRIAS NAVHER, S.A. DE C.V. | Con ventas a diferentes empresas como:

- VOLKSWAGEN DE MÉXICO
- CONDOMINIO OMEGA

ELECTROINDUSTRIAL MENDEZ, S.A. DE C.V. | Con ventas a diferentes empresas como:

- GRUPO CARSO
- HUBARD Y BOURLON
- BALPER TOLUCA, S.A. DE C.V. Y BALPER ELECTROMECAÑICA, S.A. DE C.V.
- SANBORN'S
- SEARS
- SINERGIA

## Cientes

### ■ Sector Eléctrico e Iniciativa Privada

CONTROLES Y SERVICIOS, S.A. | Atizapán de Zaragoza  
VERESA, S.A. DE C.V. | Atizapán de Zaragoza

COLCHAS NEW YORK, S.A. DE C.V. | Cuautitlán Izcalli  
PRODUCTOS FERRETEROS, S.A. DE C.V. | Cuautitlán  
Izcalli  
FORD MOTOR COMPANY | Cuautitlán Izcalli

ELECTRO INTEGRAL, S.A. DE C.V. | Tlalnepantla  
COEL INGENIERIA EN EQUIPOS ELECTRICOS, S.A. DE  
C.V. | Tlalnepantla  
DISTRIBUIDORA TAMEX, S.A. DE C.V. | Tlalnepantla  
INDUSTRIAS IEM, S.A. DE C.V. | Tlalnepantla

EQUIPAMIENTOS ELÉCTRICOS, S.A. DE C.V. |  
Naucalpan  
EQUIPOS, TRANSFORMADORES, REFACCIONES Y  
ACCESORIOS, S.A. DE C.V. | Naucalpan

INDUSTRIAS I.E.I., S.A. DE C.V. | Coacalco

MEXICANA DE AUTOBUSES, S.A. DE C.V. | Tultitlan

TENSIÓN VOLTAJE AMPERAJE, S.A. DE C.V. | Toluca

ABENGOA MÉXICO, S.A. DE C.V.

**ALSTOM MEXICANA, S.A. DE C.V. | LÍNEA 12 DEL METRO**

ALTA TECNOLOGÍA EN ABASTECIMIENTOS Y SERVICIOS, S.A. DE C.V.

ASISTENCIA TECNOLÓGICA ESPECIALIZADA, S.A. DE C.V.

BANCOMER

BUFETE DE INGENIERÍA Y DISEÑO INDUSTRIAL, S.A. DE C.V.

COBRA INSTALACIONES MÉXICO, S.A. DE C.V. | COBRA INSTALACIONES Y SERVICIOS  
INTERNACIONAL

COEMESA, S.A. DE C.V.

COMPAÑÍA DE ENERGÍA MEXICANA, S.A. DE C.V.

CONIP CONTRATISTAS, S.A. DE C.V.

CONSTRUCTORA ELÉCTRICA LATINOAMERICANA, S.A. DE C.V.

CONSTRUCTORA RINCONADA, S.A. DE C.V.

D.G.C.O.S.T.C. DIRECCIÓN GENERAL DE CONSTRUCCIÓN DE OBRAS Y SERVICIOS DEL  
TRANSPORTE COLECTIVO (ANTES COVITUR)

DASBY, S.A. DE C.V.

DEPARTAMENTO DE LA INDUSTRIA MILITAR.

DEPARTAMENTO DEL DISTRITO FEDERAL

DIELEC, S.A. DE C.V.

DISTRIBUIDORA ELÉCTRICA URQUIJO, S.A. DE C.V.

DISTRIBUIDORA Y CONSTRUCTORA MUÑOZ, S.A. DE C.V.

**ELÉCTRICA DEL VALLE DE MÉXICO, S.A. DE C.V. | PARQUE EÓLICO LA VENTOSA**

ELÉCTRICA TEPIC, S.A. DE C.V.

FRAJ SERVICIOS INTEGRADOS DE INGENIERÍA Y DISEÑO, S.A. DE C.V.

## Cientes

### ■ Sector Eléctrico e Iniciativa Privada

GRUPO ESISA  
 GRUPO HSBC, S.A.  
 GRUPO INFINITY, S.A. DE C.V.  
 GRUPO PROTAN, S.A. DE C.V.  
 HUBARD Y BOURLON, S.A. DE C.V.  
 IBERDROLA INGENIERÍA Y CONSTRUCCIÓN MÉXICO, S.A. DE C.V.  
**ICA FLUOR DANIEL, S. DE R.L. DE C.V.**  
 INGENIERÍA DE DISEÑO ESPECIALIZADA, S.A. DE C.V.  
 INGENIEROS CONTRATISTAS ASOCIADOS, S.A. DE C.V.  
 INSTITUTO MEXICANO DEL SEGURO SOCIAL | Diferentes estados  
 INSUMOS EQUIPOS Y SERVICIOS, S.A. DE C.V.  
 KARBER CONSTRUCCIONES, S.A. DE C.V. | Con ventas a: SMURFIT  
 CARTÓN Y PAPEL DE MÉXICO, S.A. DE C.V.  
 KPMG CARDENAS DOSAL, S.A. DE C.V.  
 MC INGENIEROS, S.A. DE C.V.  
 PROYECTOS EJECUCIÓN SUPERVISIÓN Y ASESORÍA, S.A. DE C.V.  
 RUIZ CONSTRUCTORES Y CONTRATISTAS, S.A. DE C.V.  
 SEGUROS MONTERREY AETNA  
 SPORT CITY, S.A. DE C.V. | Diferentes estados

Interior de la  
República Mexicana

CONSTRUCTORA ELÉCTRICA 2000, S.A. DE C.V. | Guadalajara, Jal.  
 CONSTRUCTORA SUBACUÁTICA DIAVAZ, S.A. DE C.V. | Cd. del Carmen,  
 Campeche  
 DEACERO, S.A. DE C.V. | Ramos Arizpe, Coah.  
 DIREB, S.A. DE C.V. | Queretaro, Qro.  
 DISELECTRIC, S.A. DE C.V. | Monclova, Coah.  
 DISPOSITIVOS DE POTENCIA, S.A. DE C.V. | Monterrey, N.L.  
 ELECTROEQUIPOS INDUSTRIALES Y DOMÉSTICOS, S.A. DE C.V. |  
 Monclava, Coah. | Le vende a: ALTOS HORNOS DE MÉXICO  
 ENERGY ELECTRICAL INTEGRATORS CORP | Venezuela  
 ENGRANES CÓNICOS, S.A. DE C.V.  
 GRUPO SABRITAS (PEPSICO) | México, D.F. | Cd. Obregón | Saltillo |  
 Guatemala  
 IND. ELECTROMECAÁNICA PAFRA, S.A. DE C.V. | Querétaro, Qro.  
 INDUSTRIAL RAGUSA, S.A. DE C.V. | Saltillo, Coah.  
**INSTITUTO DE INVESTIGACIONES ELÉCTRICAS** | Cuernavaca, Morelos.  
 KVXL, S.A. DE C.V. | Monterrey, N.L.  
 METRORREY (METRO) | Monterrey, N.L.  
 OMYA MÉXICO, S.A. DE C.V. | Querétaro, Qro.  
 PLANTAS Y SUBESTACIONES DEL BAJÍO, S.A. DE C.V. | León, Gto.  
 Querétaro, Qro.  
 RISOU Y CÍA., S.A. DE C.V. | Monterrey, N.L. | Puebla, Pue.  
 SICARTSA | Lazaro Cardenas, Mich.  
 UNIVEX, S.A. DE C.V. | Salamanca, Gto.

### ■ Sector Eléctrico Público

COMISIÓN FEDERAL DE ELECTRICIDAD  
 PETRÓLEOS MEXICANOS



## Transformadores

La línea de productos que DEEMSA maneja tiene una opción óptima para todo proyecto que requiera de un rendimiento durable y eficiente. Nos comprometemos a ofrecer los mejores productos e integrar en cada uno de los transformadores, las innovaciones tecnológicas más actuales que exige el mercado.

Los transformadores eléctricos DEEMSA son estrictamente evaluados antes y después de terminar su fabricación, para asegurar una calidad y confiabilidad que ayude a maximizar el rendimiento de su sistema eléctrico.

### Components

#### NÚCLEO

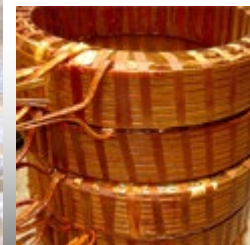
El núcleo de los transformadores está construido con lámina de acero al silicio calidad M-4 de alta permeabilidad magnética, lo que permite obtener bajas pérdidas eléctricas y un bajo nivel de ruido.

#### BOBINAS

Las bobinas de baja tensión están construidas con cobre electrolítico forrado en cuatro capas de papel, de forma circular que garantiza una mayor resistencia mecánica a los esfuerzos de corto circuito. Y las bobinas de alta tensión están elaboradas con alambre magneto esmaltado de doble capa de barniz, aislamiento entre dos capas de papel Riegel de gran resistencia mecánica y alto valor dieléctrico con terminales para conexión, protegido con material de fibra de vidrio.

Desarrollamos una solución para resolver sus necesidades de cada uno de sus proyectos:

- Transformador tipo pedestal
- Transformador tipo subestación compacta
- Transformador tipo seco (VPI)
- Transformador tipo seco Encapsulado en Resina Epóxica
- Transformador bajo normas especiales





## Cotización

Si usted requiere de una cotización, por favor complete el siguiente formato y pronto nos pondremos en contacto con usted.

### DATOS GENERALES

Nombre y Apellido | Empresa | Puesto | Teléfono (con lada) | E-mail | País y Estado

### MEDIO POR EL CUAL NOS CONOCIÓ

Yahoo search | Google search | Specialized magazines | Directories/Catalogues | Expo Eléctrica | Recommendation | Other

### ESPECIFICACIONES DEL TRANSFORMADOR

1. Tipo de transformador: Sumergido en líquido dieléctrico | Tipo Seco Convencional (VPI) | Tipo Seco Encapsulado en Resina Epóxica
2. Capacidad
3. Tipo de enfriamiento
4. Líquido aislante
5. Tensión primaria
6. Tensión secundaria
7. Conexión primaria
8. Conexión secundaria
9. Fases | frecuencias
10. M.S.N.M. | elevación de temperatura
11. Garganta | disposición
12. Servicio (interior | exterior)
13. Impedancia
14. Normas aplicables: Mexicana e Internacionales
15. Accesorios
16. Color de acabado

### COMENTARIOS



## Contacto

Av. Alfredo del Mazo No. 26, Pedregal de  
Atizapán de Zaragoza, Edo. de México, C.P. 52948

t. +52 (55): 5824.7292 (93) | 5822.8100 (11) (22) | 5824.2225

fax. +(55) 5816.2067

@: [deemsa@deemsa.com.mx](mailto:deemsa@deemsa.com.mx)

[www.deemsa.com.mx](http://www.deemsa.com.mx)